



*“Un sistema,
1000
combinaciones”*



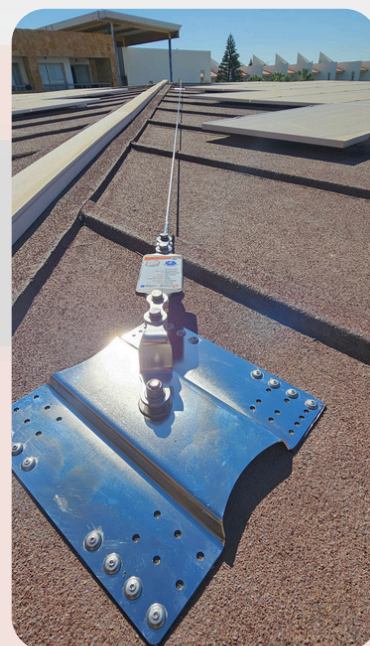
Catálogo 2025 **OMEGA ANCHORS**

**Fabricante de protecciones y
dispositivos anticaídas**

Índice

- 03** Quiénes somos
- 04** Puntos de anclaje
- 06** Líneas de vida Omega Easy & Metal Roof: componentes comunes
- 11** Postes LV Easy
- 13** Soportes y contraplacas LV Easy
- 15** Bases Metal Roof
- 16** Cable y accesorios
- 19** Malla de protección para lucernarios en cubiertas de chapa
- 20** Calidad Omega en cada detalle
- 21** Montajes de nuestros instaladores autorizados

FABRICANTES



QUIENES SOMOS

Anclajes Omega fue fundada en el año 2016 con la visión de ofrecer soluciones de anclaje seguras y confiables. Desde nuestros humildes comienzos, hemos evolucionado hasta convertirnos en una empresa reconocida y consolidada, comprometida con la innovación y la calidad.

Nos especializamos en la fabricación de protecciones y dispositivos anticaídas diseñados para satisfacer las necesidades de instaladores y usuarios, priorizando la seguridad, la durabilidad, la compatibilidad entre componentes y la facilidad de montaje y uso.

Nuestra misión es proporcionar soluciones que superen las expectativas de nuestros clientes, garantizando la máxima seguridad en cada instalación.

Ubicados en Zaragoza, fabricamos localmente para asegurar un stock permanente, minimizar los tiempos de entrega y mantener un estricto control de calidad en cada fase del proceso productivo.

PUNTOS DE ANCLAJE ANTICAÍDAS

EN795:2012A CEN/TS 16415



BIG 12 / BIG 16

OMEGA BIG

Denominación: OMEGA BIG 12 / BIG 16

Superficies: Hormigón / Estructuras acero

Material: Inoxidable AISI 316 e= 5mm

Normativa: EN795:2012A / CENTS 16415

Dimensiones y peso: 0.2 Kg; Base 85x50, h 55 mm

Número de usuarios: BIG12: 2 usuarios; BIG16: 3 usuarios

Fijaciones: BIG12: M12 inox A4; BIG16: M16 inox A4

Resistencia: 22 KN (BIG12); 25 KN (BIG16)

Otras características: Big 16 admite montaje giratorio. BIG 16 puede ser montado en bases CM (cubierta de chapa) y en postes P26 (hormigón o estructura metálica). Compatible con líneas de vida temporales. Apto para mosquetones tipo MGO. Apto para conexión mediante pértiga.



DUO 12 / 16

OMEGA DUO

Denominación: DUO12 / DUO16

Superficies: Hormigón / Estructuras acero

Material: Inoxidable AISI 316 e=4mm

Normativa: EN795:2012C / CENTS1415

Dimensiones y peso DUO12: 0.16 kg; 130x40 h40 mm

Dimensiones y peso DUO16: 0.19 kg; 140x45 h45 mm

Número de usuarios: DUO12: 2 usuarios; DUO16: 4 usuarios

Fijaciones: Inoxidable A4 (DUO12:M12; DUO16: M16)

Resistencia: 18/20 KN (DUO12) / 32 KN (DUO16)

Otras características: Marcado nº de serie. Compatible con líneas de vida temporales. Posibilidad de montaje de líneas de vida consecutivas. 2 sentidos de uso.



OM12

OMEGA OM12

Denominación: OM12

Material: Inoxidable AISI 316 e=4mm

Normativa: EN795:2012C / CENTS16415

Dimensiones y peso: 0.1 Kg; 70x40 h50 mm

Nº usuarios: 2 (1+ rescate). Ensayo certificación 2 usuarios.

Fijaciones: Inoxidable A4 _M12

Resistencia: 22 KN

Otras características: Compatible con líneas de vida temporales. Apto para trabajos trabajos suspendidos y rescate en instalaciones con tuerca DIN934 + activador + Loctite 243. Alojamiento de mayor tamaño válido para mosquetón tipo MGO. Marcado nº de serie. 2 sentidos de uso.



+ BIG16

P26

POSTE P26 + BIG16 / +CA16 / +EX-Z

Denominación: P26

Material: Inoxidable AISI 316

Superficies: Hormigón / Estructuras acero

Normativa: EN795:2012A / CENTS16415

Nota: Poste P26 también es componente de LV Easy EN795:C

Dimensiones y peso: Altura 30/50cm. Base 15x15cm. 2.5/3,2 Kg

Número de usuarios anclaje tipo A: 2

Fijaciones: placa base 4 x M12 inox A4 / Rosca superior M16

Resistencia: 15 KN

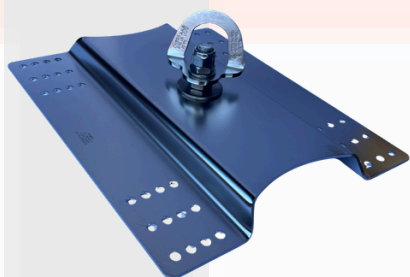
Otras características: Absorbe de energía por deformación. Separación entre centros de taladros 120mm.

Posibilidad de montaje de anclaje superior BIG16 giratorio.

Posibilidad fijación a estructuras mediante contraplaca 15x15.

Abraza estructuras hasta 10cm. Para estructuras de mayores dimensiones puede montarse con soportes Omega.

Compatible con líneas de vida temporales.



CM35x30 / CM37X37

BASE MR. (Metal Roof)

Denominación: MR Base CM35x30 y MR base CM37x37

Material: Inoxidable AISI 304

Normativa: EN795:2012A / CENTS 16415

Nota: base también es componente de LV Metal Roof EN795:C

Dimensiones y peso: 35x30 cm (2,5 kg); 37x37cm (3,5 kg)

Número de usuarios: 1 / 2 (aplicable a punto de anclaje EN795A)

Fijaciones: Remaches D7,7 Omega.

x 12 remaches chapa grecada; x 16 remaches chapa sandwich

Resistencia: 15 KN verificado en ensayos. (Valor dependiente de la resistencia de cada cubierta y su fijación a la estructura)

Otras características: Posibilidad de montaje de BIG16 giratorio.

Compatible con lv temporales que ejerzan fuerzas en anclajes inferiores a 8 KN. Ver limitaciones de uso y modelos compatibles en instrucciones y en hoja informativa. En cubiertas sándwich deberá utilizarse base CM37x37.

CM35x30 eje taladros min 186; máx. 267 (grecas de 180 a 280mm)

CM37x30 eje taladros min 204; máx. 337 (grecas de 200 a 350mm)

OMEGA

Denominación: OMEGA EMBEBIDO

Material: Galvanizado en frío, carcasa HDPE con tape.

Normativa: Anclaje estructural ensayado según requisitos de resistencia estática y dinámica EN795:2012A.

Dimensiones y peso: 0,11 kg; carcasa D54mm, aro D78mm, L 11 cm

Número de usuarios: 1

Fijaciones: NA. Instalación embebido en hormigón fresco.

Resistencia: 22 KN

Otras características: Uso: anclaje estructural en obras en fase de construcción como anclaje no permanente. Disponible en acero inoxidable como anclaje estructural de tipo permanente. Anclaje estructural para instalación de anclajes anticaídas textiles EN795:2012B de tipo anillo. Compatible con líneas de vida temporales. Apto para montaje en suelo, pared y techo. No apto para trabajos suspendidos.



OMEGA

LÍNEAS DE VIDA OMEGA EASY / OMEGA METAL ROOF

LV Omega Easy:

Línea de vida horizontal flexible fabricada en acero inoxidable para instalaciones en hormigón, estructura metálica, mampostería estructural y en posición overhead.

Hasta 4 usuarios según estructura de soporte y configuración de montaje. Máximo 2 usuarios por vano.

LV Omega Metal Roof:

Línea de vida horizontal flexible fabricada en acero inoxidable para fijación en cubiertas de chapa grecada o sándwich.

Hasta 4 usuarios según estructura de soporte y configuración de montaje. Máximo 2 usuarios por vano.

Fijación a cubierta mediante remaches de alta resistencia con arandela de estanqueidad.

EASY & METAL ROOF **extremos**



EX-L

EXTREMO PLEGADO EN L

Denominación: EX-L

Material: Inoxidable AISI 316, e=6mm

Normativa: Componente LV Omega Easy / Metal Roof EN795:2012C / CENTS 16415

Dimensiones y peso: 100x50 H70mm. 0,3 kg.

Número de usuarios: Hasta 4 usuarios según configuración de montaje.

Fijaciones: 1 x M16 inoxidable A4.

Resistencia: 15 KN

Otras características: Uso para montaje de regulador de tensión en extremo (varilla M12). Grabado de lote y número de serie.



EX-Z

EXTREMO PLEGADO EN Z

Denominación: EX-Z

Material: Inoxidable AISI 316, e=6mm

Normativa: Componente LV Omega Easy / Metal Roof EN795:2012C / CENTS 16415

Dimensiones y peso: 150x50 h56mm. 0,3 kg

Número de usuarios: Hasta 4 usuarios según configuración de montaje.

Fijaciones: 1 x M16 inoxidable A4

Resistencia: 15 KN

Otras características: Uso para montaje de terminal de cable o absorbedor en extremo. Grabado de lote y nº de serie. Incluye 2 chapas tipo "eslabón" y tornillería M12 para montaje de terminal de cable. Alojamiento superior D 16 mm. Puede ser montado como anclaje tipo A en poste P26 y en base MR.

EXTREMO PLEGADO EN L EXTRA LARGO

Denominación: EX-LL

Material: Inoxidable AISI 316 e=6mm

Normativa: Componente LV Omega Easy / Metal Roof EN795:2012C / CENTS 16415

Dimensiones y peso: 200x50 H70mm. 0.5 kg.

Número de usuarios: Hasta 4 usuarios según configuración

Fijaciones: 1 x M16 inoxidable A4.

Resistencia: 15 KN

Otras características: Para montaje de extremo con regulador de tensión en soporte pared EX-L12. Permite el montaje de líneas de vida perpendiculares y oblicuas a soporte vertical en cualquier dirección. Permite el tensado del cable alojando la varilla del regulador de tensión libre de obstáculos.



EX-LL

SOPORTE PARA EXTREMO PLEGADO EN L EXTRA LARGO.

Denominación: EX-L12

Material: Inoxidable AISI 316 e=5mm

Normativa: Componente LV Omega Easy / Metal Roof EN795:2012C / CENTS 16415

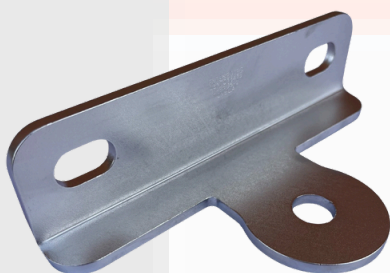
Dimensiones y peso: 83x178 h 47mm. 1 kg

Número de usuarios: 2/4 usuarios según configuración

Fijaciones: 2 x M12 inox A4 + tornillería M16.

Resistencia: 15 KN

Otras características: Soporte para fachada y estructura metálica. Permite el montaje de líneas de vida perpendiculares y oblicuas a fachada en cualquier dirección. Posibilidad de contraplacado a estructura metálica hasta 120mm sin suplementos especiales.



EX-L12

DETALLE DE MONTAJE:

EXL12 en fachada + EXTREMO PLEGADO EN L EXTRALARGO (EX-LL) + REGULADOR DE TENSIÓN

Denominación: NA

Material: Inoxidable AISI 316

Normativa: Componente LV EN795:2012C / CENTS 16415

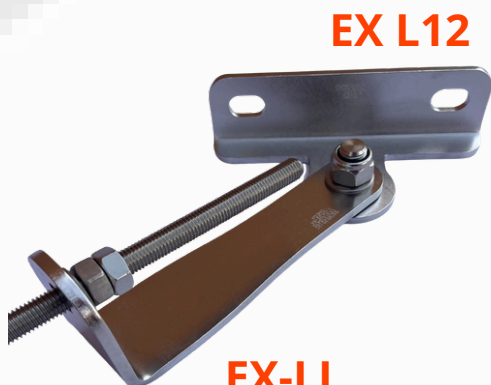
Dimensiones y peso: NA

Número de usuarios: hasta 4 usuarios según configuración.

Fijaciones: 2 x M12 inox A4 + tornillería DIN 933 M16 A4.

Resistencia: 15 kn

Otras características: El soporte de pared EXL12 también permite el montaje de extremo plegado en Z (EX-Z).



EX-LL

EASY & METAL ROOF: **absorbedor y regulador**



ABS

ABSORBEDOR DE ENERGÍA

Denominación: ABS

Material: Inoxidable AISI 316.

Normativa: Componente LV EN795:2012C / CENTS 16415

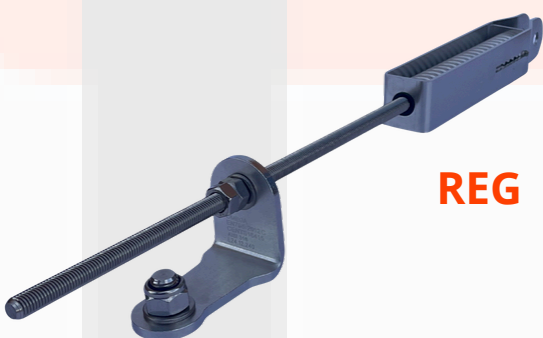
Dimensiones y peso: 250x85 ; 0.9 kg

Número de usuarios: Según configuración:
1 ABS hasta 3 usuarios; 2 ABS hasta 4 usuarios

Fijaciones: NA

Resistencia: 15 KN

Otras características: Alojamiento D16 mm. Grabado de lote y nº de serie. Incluye 2 chapas tipo "eslabón" y tornillería M12 para unión a terminal de cable.



REG

EX-L

REGULADOR DE TENSIÓN

Denominación: REG

Material: Inoxidable AISI 316 (excepto muelle inox AISI 302)

Normativa: Componente LV EN795:2012C / CENTS 16415

Dimensiones y peso: 1,5 kg. 42 x 42 mm, Long 600.

Número de usuarios: hasta 4 usuarios según configuración

Fijaciones: NA. (EXL: 1 x M16 / varilla M12 para aplicar tensión)

Resistencia: 15 KN

Otras características: Varilla rosc. M12 L500. Indicador de tensión, tornillería M12 en extremo para unión a ABS (si aplica) o para unión a terminal de cable. Tensado con llave Omega + llave 19 + llave plana 19 de carraca.

EASY & METAL ROOF: **curvas**



CURV-FLEX

CURVA FLEXIBLE.

Denominación: CURV FLEX

Material: Inoxidable AISI 316

Normativa: Componente LV EN795:2012C / CENTS 16415

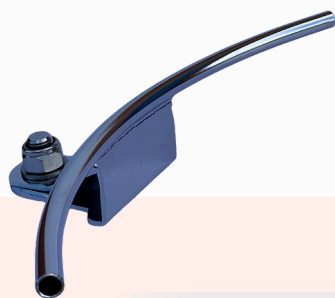
Dimensiones y peso: Long 350, h 50 mm, 0,4 kg

Número de usuarios: Hasta 4 usuarios según configuración

Fijaciones: 1 x M16 inoxidable A4.

Resistencia: 15 KN

Otras características: Curva flexible 180° a 120°. Dobra al aplicar tensión al cable, sin herramientas.



CURV 90° / CURV 45°

CURVA 90 / CURVA 45

Denominación: CURV 90 / CURV 45

Material: Inoxidable AISI 316

Normativa: Componente LV EN795:2012C / CENTS 16415

Dimensiones y peso: Long 350, h50mm, 0,4 kg

Número de usuarios: Hasta 4 usuarios según configuración

Fijaciones: 1 x M16 inoxidable A4.

Resistencia: 15 KN

Otras características: Disponible curva de 90° y de 45°.

EASY & METAL ROOF: **guías intermedias**



GINT PAS H

GUIA INTERMEDIA HORIZONTAL

Denominación: GINT PAS-H

Material: Inoxidable AISI 316

Normativa: Componente LV EN795:2012C / CENTS 16415

Dimensiones y peso: 0,17 Kg, h 50mm.

Número de usuarios: Hasta 4 usuarios según configuración

Fijaciones: 1 x M16 inoxidable A4

Resistencia: NA

Otras características: Montaje en posición horizontal sobre base CM a diferentes alturas, en poste o directo a estructura. Compatible con líneas de vida Easy y Metal Roof. Paso de carro tipo manos libres sin golpeo ni frenado.



GINT PAS H-20°

GUIA INTERMEDIA HORIZ. FLEXIBLE 20°

Denominación: GINT PAS H 20°

Material: Inoxidable AISI 316

Normativa: EN795:2012C / CENTS 16415

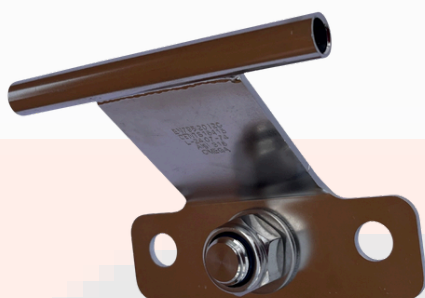
Dimensiones y peso: 0,2 Kg, h 50mm. Long 200

Número de usuarios: hasta 4 usuarios según configuración

Fijaciones: 1 x M16 inoxidable A4

Resistencia: NA

Otras características: Permite pequeñas desviaciones de cable hasta 20°. Montaje en posición horizontal sobre base CM a diferentes alturas, en poste o directo a estructura. Compatible con líneas de vida Easy y Metal Roof. Paso de carro tipo manos libres sin golpeo ni frenado.



GINT PAS V

GUIA INTERMEDIA VERTICAL

Denominación: GINT PAS V

Material: Inoxidable AISI 316

Normativa: Componente LV EN795:2012C / CENTS 16415

Dimensiones y peso: 0.2 kg. long 110.

Número de usuarios: hasta 4 usuarios según configuración

Fijaciones: 1 x M16 inox A4. Opción B: 2 x M10 inox A4.

Resistencia: NA

Otras características: Montaje en fachada. Posibilidad de montaje overhead en posición intermedia con soporte Omega Overhead SI. Posibilidad de montaje con contraplacas. Paso de carro tipo manos libres sin golpeo ni frenado.



GINT PAS V20°

GUIA INTERMEDIA VERTICAL FLEXIBLE 20°

Denominación: GINT PAS V 20°

Material: Inoxidable AISI 316

Normativa: Componente LV EN795:2012C / CENTS 16415

Dimensiones y peso: 0,3 Kg, h 50mm. Long 200

Número de usuarios: 2/4 usuarios según configuración.

Fijaciones: 1 x M16 inox A4 (ó 2 x M10 inox A4)

Resistencia: NA

Otras características: Montaje en fachada. Permite pequeñas desviaciones de cable hasta 20°. Posibilidad de montaje overhead con soporte Omega Overhead SI en paso intermedio y curva. Posibilidad de montaje con contraplacas. Paso de carro tipo manos libres sin golpeo ni frenado.

OVERHEAD SI



GINT PAS V

SOPORTE INTERMEDIO OVERHEAD

Denominación: OVERHEAD SI

Material: Inoxidable AISI 304 / AISI 316 e=6mm

Normativa: Componente LV EN795:2012C / CENTS 16415

Dimensiones y peso: 0.5 Kg, 94x55 (base techo) h 130

Número de usuarios: 2/4 usuarios según configuración

Fijaciones: 1 x M16 inox A4 a techo + 1 x tornillo M16 inox A4

Resistencia: NA

Otras características: Permite montaje de pasos intermedios y curvas. Fijación a hormigón o estructura metálica. Distancia de cable a techo: 60mm aprox. Paso de carro tipo manos libres sin golpeo ni frenado.

EASY: **postes**

P26 H30 BC
P26 H50 BC

POSTE BASE CUADRADA 30 cm / 50cm

Denominación: P26H30BC / P26H50BC

Material: Inoxidable AISI 316

Normativa: EN795:2012C CENTS 16415 EN795:2012A.
(para tipo A ver aptdo. anclajes)

Dimensiones y peso: H 30/50cm. Base 15x15cm. 2.5/3,2 Kg

Número de usuarios: EN795:2012C: hasta 4 usuarios según configuración.

Nota: para uso como punto de anclaje EN795:2012A ver aptdo. anclajes.

Fijaciones: placa base 4 x M12 inox A4 / Rosca superior M16_A4

Resistencia: 15 Kn

Otras características: Absorbe energía por deformación. Separación entre centros de taladros 120mm. Posibilidad fijación a estructuras mediante contraplaca 15x15. Abraza estructuras hasta 10cm. Para estructuras de mayores dimensiones montaje con soportes especiales Omega.



P26 H50 BR

POSTE BASE RECTANGULAR 50cm

Denominación: P26H50BR

Material: Inoxidable AISI 316

Normativa: EN795:2012A, EN795:2012C CENTS 16415

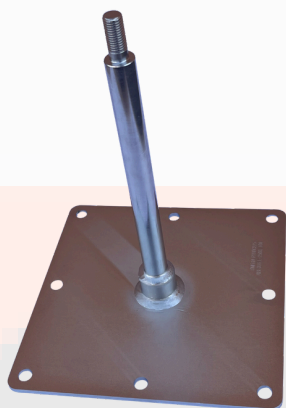
Dimensiones y peso: Altura 50cm. Base 27x15cm. 4 Kg

Número de usuarios: EN795:2012A hasta 2 usuarios.
EN795:2012C: hasta 4 usuarios según configuración.

Fijaciones: placa base 4x M12 inox A4 / Rosca superior M16_A4

Resistencia: 15 KN

Otras características: Absorbe energía por deformación. Posibilidad fijación a estructuras hasta 220mm mediante contraplaca CON-27X15. Para estructuras de mayores dimensiones montaje con soportes especiales Omega.



P26 H30 BC 274

POSTE 30 cm BASE CUADRADA XL

Denominación: P26 H30 BC 274

Material: Inoxidable AISI 316

Normativa: Poste LV Omega Easy.

Dimensiones y peso: H 30cm. Base 27x27cm . 5Kg

Número de usuarios: hasta 4 usuarios según configuración.

Fijaciones: 8 x M12 inox A4. / Rosca superior M16 A4

Resistencia: 15 kn

Otras características: Absorbe energía por deformación. Poste para hormigones de menor resistencia.

Apto para hormigón fisurado y no fisurado C20/25 o superior.



P26H70BR

POSTE PARA FACHADA

Denominación: P26H70BR

Material: Inoxidable AISI 304 / AISI 316

Normativa: EN795:2012C / CENTS 16415

Dimensiones y peso: Base 27x15cm, H70 cm max, Distancia a fachada: 15 cm, Peso 6 kg

Número de usuarios: hasta 4 usuarios según configuración.

Fijaciones: 4xM12 inox A4. M16 en extremo superior.

Resistencia: 15 KN

Otras características: Poste para montaje en fachadas de hormigón o contraplacado en estructuras metálicas hasta 220 mm. Altura hasta 70 cm.



SUP-10

SUPLEMENTO POSTE 10 cm

Denominación: SUP-10

Material: Inoxidable AISI 316

Normativa: EN795:2012C / CENTS 16415

Dimensiones y peso: Long 14 cm 0.5 Kg

Número de usuarios: NA

Fijaciones: NA. Rosca superior e inferior: M16

Resistencia: NA

Otras características: Suplemento de altura de 10 cm tipo macho-hembra M16 para poste P26. Mecanizado de 2 caras planas para apriete con llave plana de 24. Uso exclusivo en postes.

EASY: soportes y contraplacas



CON-15x15

CONTRAPLACA CUADRADA 15 cm

Denominación: CON-15x15

Material: Inoxidable AISI 304 / 316 e=6mm

Normativa: EN795:2012C / CEN TS16415

Dimensiones y peso: 15x15 cm, 1 Kg

Número de usuarios: NA

Fijaciones: 4x M12 inox A4

Resistencia: NA

Otras características: Grabado de lote. Apto para contraplacado en estructuras hasta 10 cm. Para estructuras de mayores dimensiones ver CON 27x15. Separación centros de taladros: 12 cm.



CON-27x15

CONTRAPLACA RECTANGULAR 27x15cm

Denominación: CON-27x15

Material: Inoxidable AISI 304 / AISI 316 e=6mm

Normativa: EN795:2012C / CENTS 16415

Dimensiones y peso: 27x15cm, 2 kg

Número de usuarios: NA

Fijaciones: 4xM12 inox A4

Resistencia: 22 KN

Otras características: Grabado lote. Apto para estructuras hasta 220 mm. Dispone de taladro inferior central de 16mm para montaje de extremos y puntos intermedios LV Easy o puntos de anclajes anticaídas.



CON MINI 220x52

CONTRAPLACA MINI

Denominación: CON MINI 220x52

Material: Inoxidable AISI 304 / AISI 316

Normativa: EN795:2012C / CENTS 16415

Dimensiones y peso: 220x52x6 mm

Número de usuarios: NA

Fijaciones: 2 x M12 inox A4 (colisos)

Resistencia: 22 kN

Otras características: Para anclaje a estructuras de acero. Permite contraplacado a estructuras hasta 120 mm. Dispone de taladro diámetro 16mm para montaje de extremos y puntos intermedios LV Easy o anclajes anticaídas.



CON U27

CONTRAPLACA PLEGADA EN U

Denominación:

Material: Inoxidable AISI 316

Normativa: EN795:2012C / CENTS 16415

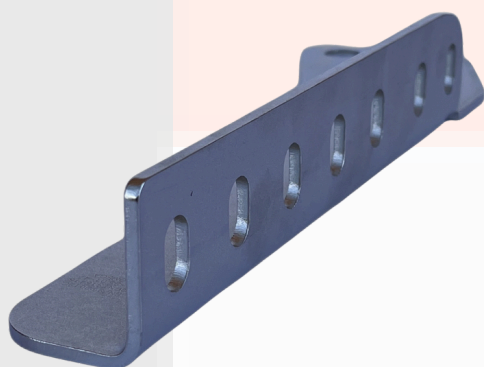
Dimensiones y peso: 280x70 H 20mm, 0.8 kg

Número de usuarios: NA

Fijaciones: 2 x M12 inox A4 (colisos)

Resistencia: 22 KN

Otras características: Para estructuras de acero o hormigón. Permite contraplacado a estructuras hasta 220mm. Dispone de talado central diámetro 16mm para montaje de extremos y puntos intermedios LV Easy o anclajes anticaídas.



2L CORNER

SOPORTE FACHADA PARA CURVA

Denominación: 2L CORNER

Material: Inoxidable AISI 304 / 316

Normativa: EN795:2012C / CENTS 16415

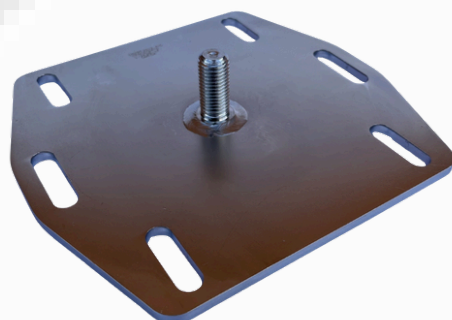
Dimensiones y peso: L50x50 Long 350, 2Kg

Número de usuarios: NA

Fijaciones: M10 inox A4. x4 ó x6 ud en cada pareja según configuración.

Resistencia: NA

Otras características: Soporte para curva en fachadas de hormigón o de mampostería de tipo estructural. Necesaria una pareja unida mediante tornillo M16 por cada curva.



FLAD

SOPORTE EXTREMO FACHADA MAMPOSTERIA

Denominación: FLAD

Material: Inoxidable AISI 304 / AISI 316

Normativa: EN795:2012C / CENTS 16415

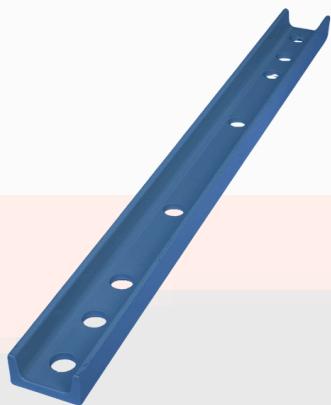
Dimensiones y peso: 20x20cm, 2kg

Número de usuarios: 2

Fijaciones: 6x M10 inox A4

Resistencia: 14 KN

Otras características: Placa soporte para extremos en fachada de ladrillo caravista estructural entre forjados. No apto para montajes de líneas de vida oblicuas ni perpendiculares a la fachada. Tornillo M16 soldado.



SOPORTES ESPECIALES

SOPORTES Y CONTRAPLACAS ESPECIALES

Denominación: UPN long 330, long 460

Material: Acero zinc + pintura o galvanizado en caliente.

Normativa: Soporte estructural compatible

Dimensiones y peso: a consultar

Número de usuarios: NA

Fijaciones: a consultar

Resistencia: 15 Kn

Otras características: Placas y contraplacas tipo UPN o chapa de acero de 8mm compatibles con postes y componentes LVs Omega.

Varios modelos a consultar.

METAL ROOF: bases



CM35x30

BASE METAL ROOF 35x30cm

Denominación: CM35x30

Material: Inoxidable AISI 304

Normativa: EN795:2012C CENTS 16415.

Para uso como punto de anclaje EN795:2012A Ver aptdo anclajes.

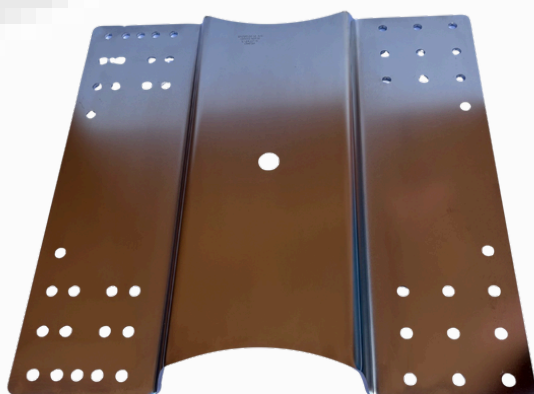
Dimensiones y peso: 350x300, 2,5 kg

Número de usuarios: hasta 4 usuarios según configuración

Fijaciones: Remache Omega 7,7 x 12 uds / x8 uds según posición y tipología de cubierta.

Resistencia: 15 KN verificado en ensayos. (Valor dependiente de la resistencia de cada cubierta y su fijación a la estructura)

Otras características: Base para extremos, curvas e intermedios en cubierta grecada. Apta para intermedios en sandwich. Eje taladros: min 186; máx. 267 (grecas de 180 a 280mm aprox).



CM37x37

BASE METAL ROOF 37x37 cm

Denominación: CM37x37

Material: Inoxidable AISI 304

Normativa: EN795:2012C+CENTS 16415.

Para EN795:2012A Ver aptdo anclajes.

Dimensiones y peso: 370x370, 3,5 kg

Número de usuarios: hasta 4 usuarios según configuración.

Fijaciones: Remache Omega 7,7

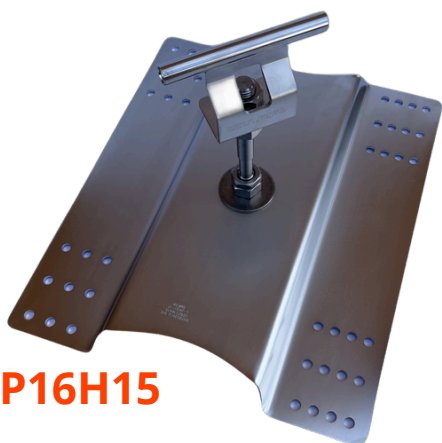
x16 uds / x 12 uds / x8 uds según posición y tipología de cubierta

Resistencia: 15 KN verificado en ensayos. (Valor dependiente de la resistencia de cada cubierta y su fijación a la estructura)

Otras características: Base para extremos, curvas e intermedios en cubierta sandwich y grecada.

Eje taladros min 204; máx. 337 (grecas de 200 a 350mm).

Incluye tornillería M16 inox A4 para fijación de extremos y curvas.



P16H15

(+ Base + Guía Intermedia Horizontal)

POSTE INTERMEDIO METAL ROOF.

Denominación: P16H15

Material: Inoxidable AISI 304 / AISI 316

Normativa: EN795:2012C / CENTS 16415

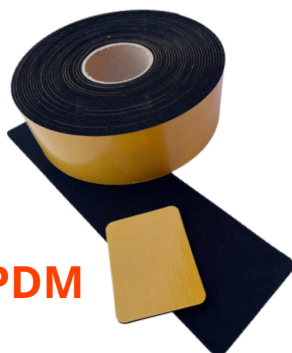
Dimensiones: Long 150mm

Número de usuarios: Hasta 4 según configuración LV

Fijaciones: Tornillería M16 inox A4

Resistencia: NA

Otras características: Poste deformable para línea de vida Metal Roof. Montaje en pasos intermedios. Tornillería M16 incluida.



EPDM

EPDM

Denominación: NA (Incluido con bases CM)

Material: ESPUMA EPDM CON ADHESIVO

Dimensiones y peso: Suministrada con bases CM37x37 y CM35x30 a medida.

Otras características:

Material incluido con bases Metal Roof. Cortado a medida base Metal Roof (por defecto).

EASY & METAL ROOF: cable y accesorios



CAR

CARRO EXTRAIBLE

Denominación: CAR

Material: Inoxidable AISI 316

Normativa: EN795:2012C

Dimensiones y peso: Long 70, h 55mm, 0.25 Kg:

Número de usuarios: 1

Resistencia: NA

Otras características: Uso exclusivo para la conexión de equipos anticaídas mediante mosquetón EN362 a una línea de vida Omega Easy o Metal Roof.

Paso por guías intermedias y curvas tipo "manos libres".

Incluye grabado de nº de serie.



CABLE 8

CABLE

Denominación: CABLE 8

Material: Inoxidable AISI 316

Normativa: EN795:2012C / CENTS 16415

Dimensiones y peso: Cable 8mm AISI 316

Número de usuarios: NA

Fijaciones: NA

Resistencia: > 30 KN

Otras características:

Suministrado por defecto en bobinas de 250m para mayor aprovechamiento (65 Kg aprox). Disponible también en bobinas de 100m y cortado a medida.



TER ALLEN

x2 uds en cada terminal



TER PRENSA

Opción recomendada
> rapidez montaje

TERMINAL DE CABLE

Denominación: TER PRENSA / TER ALLEN

Material: Inoxidable AISI 316

Normativa: EN795:2012C / CENTS 16415

Dimensiones y peso: 0.15 kg/ud

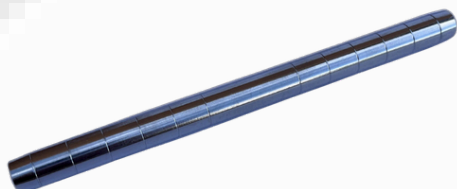
Número de usuarios: hasta 4 según configuración LV

Fijaciones: NA

Resistencia: > 30 KN

Otras características:

Terminal prensado mediante crimpadoras de batería autorizadas por Omega Anchors. Terminal allen atornillado con par de apriete. Se suministra con guardacabos. Recomendado taladro de batería y llave dinamométrica.



TUB

EMPALME CABLE CRIMPADO

Denominación: TUB

Material: Inoxidable AISI 316

Normativa: Accesorio para LV EN795:2012C / CENTS 16415

Dimensiones y peso: 0.15 kg

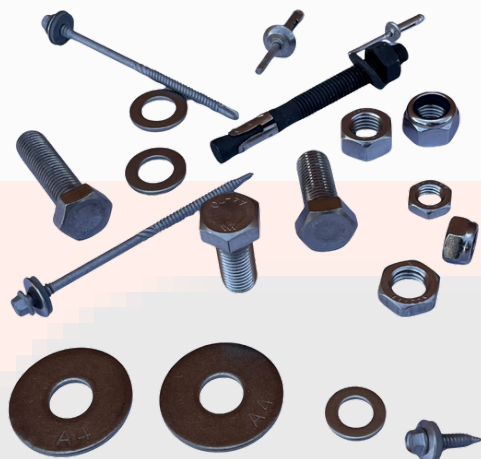
Número de usuarios: NA

Fijaciones: NA

Resistencia: 30 KN

Otras características:

Unión para cable 8 mediante prensa crimpadora de batería y matriz autorizada por Omega Anchors en caso de ser necesario realizar un empalme. No puede usarse cerca de guías intermedias o curvas.



TORNILLERÍA Y FIJACIONES.

- Tornillería inoxidable A4
- Fijaciones químicas y mecánicas.
- Remaches con arandela de estanqueidad.
- Tornillería autoroscante para cubiertas de chapa.
- Tornillería autotaladrante.
- Varilla roscada M12 Y M16 inoxidable A4.
- EPDM adhesivo para estanqueidad.
- Cartelería en vinilo adhesivo y rígida.



PRODUCTOS PARA INOXIDABLE WEICON

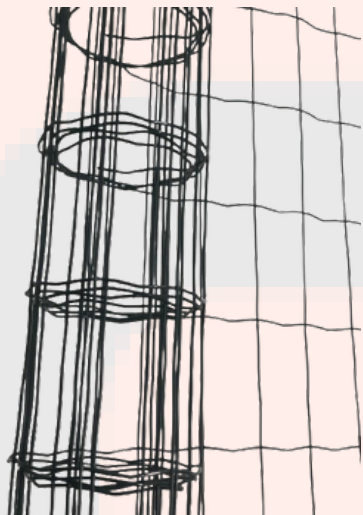
- Antigripante con pincel aplicador
- Spray de limpieza
- Fijarroscas
- Siliconas aislantes



HERRAMIENTAS DE BATERIA

- Remachadoras de batería
- Prensa crimpadora de batería.

MALLA DE PROTECCIÓN DE CUBIERTAS PARA LUCERNARIOS Y TRASLÚCIDOS



Malla de protección LCR

MALLA OMEGA

Denominación: MALLA LCR

Material: Malla: Acero pintura plastificada alta resistencia a corrosión / Pletinas inox. AISI 316 con espuma de estanqueidad.

Ensayos: Ensayado a 4KN (2x requisito de resistencia código técnico de edificación para cubiertas no transitables).

Dimensiones:

Rollos de 25m.

Formatos disponibles:

1,2m / 1,5m / 2m

Número de usuarios: 1

Fijaciones:

-Tornillos autorroscantes Omega con arandela de estanqueidad.

-Remaches aluminio Omega con arandela de estanqueidad.

Resistencia: 4 KN

Otras características: Malla para protección de lucernarios y traslúcidos. Rápida instalación.

Fijación mediante pletinas de acero inoxidable AISI 316 con espuma de estanqueidad.

Formato pletinas: cajas de 250 uds con tornillería incluida.

Detalle de instalación

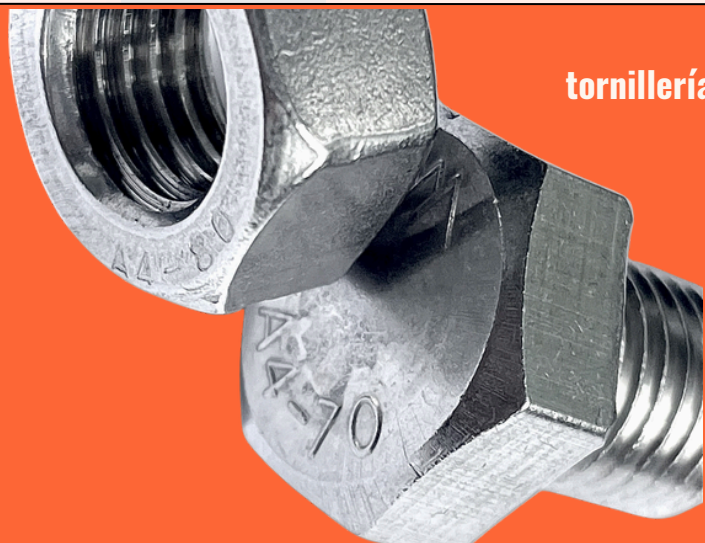
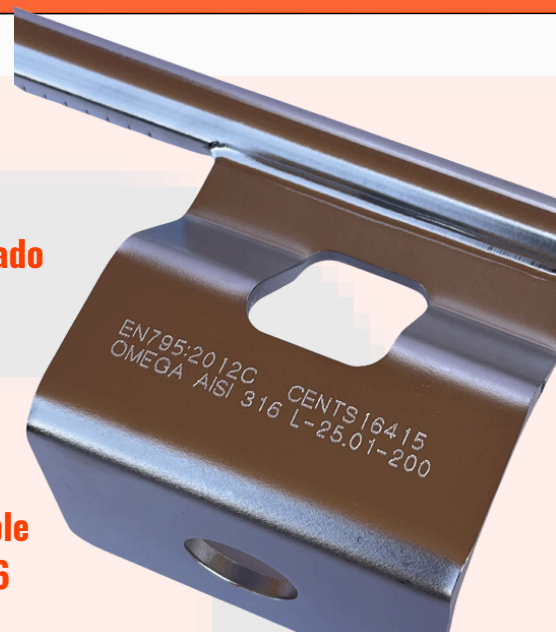


CALIDAD OMEGA EN CADA DETALLE



grabado

**inoxidable
AISI 316**



tornillería A4

acabado



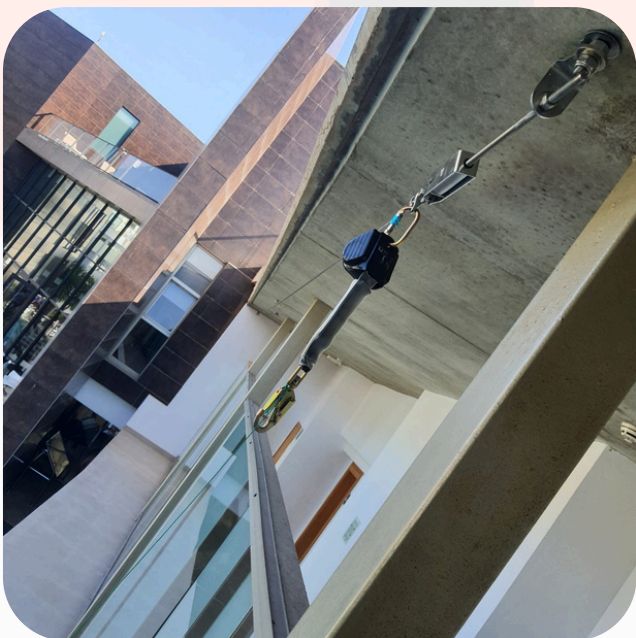
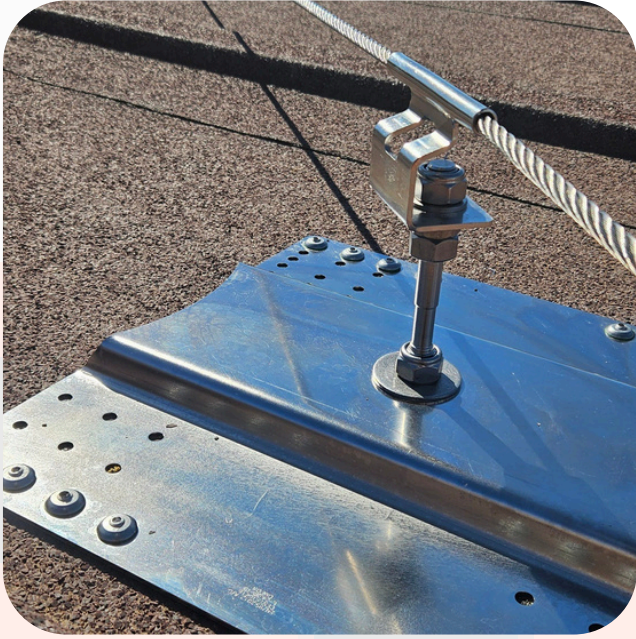
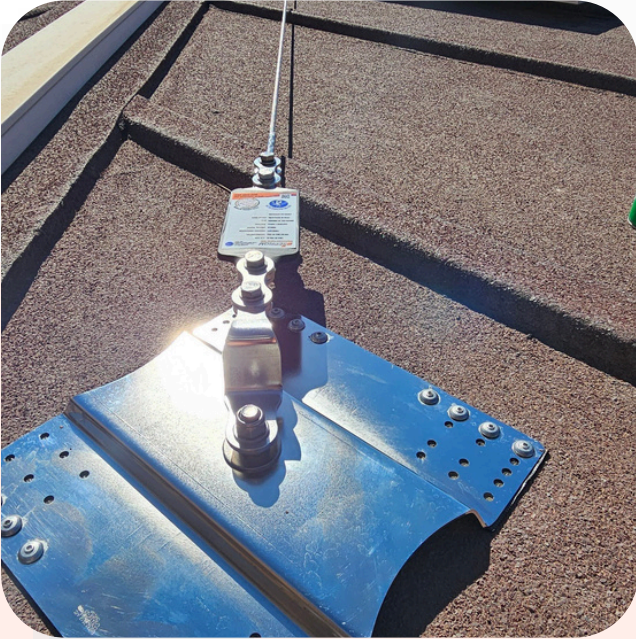
control de calidad

corte de tubo



Montajes de instaladores autorizados







Importante

Ver instrucciones de montaje para cada producto. Las fotos y características descritas en este catálogo no pueden interpretarse como instrucciones de montaje.

Materiales de fabricación: acero inoxidable AISI 316 excepto los siguientes casos, fabricados en AISI 304: bases Metal Roof, fabricaciones bajo pedido, y fabricaciones anteriores a L09.2024. Los componentes fabricados en AISI 316 quedan identificados mediante grabado "AISI 316", excepto piezas de fundición y accesorios de cable (fabricados en AISI 316).

www.anclajesomega.es

Contacto

+34 605896789

omega@omegaanchors.com

www.anclajesomega.es

Dirección fiscal: C/ Panamá 6, 3-1,
50012 Zaragoza.

Almacén y fábrica en
Polígono Industrial Malpica, Zaragoza.

DISTRIBUIDOR AUTORIZADO